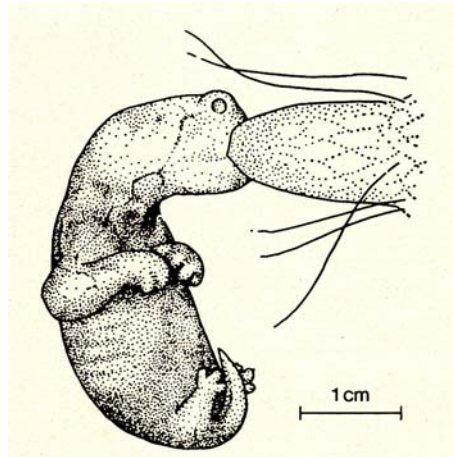


Das Riesenkänguru

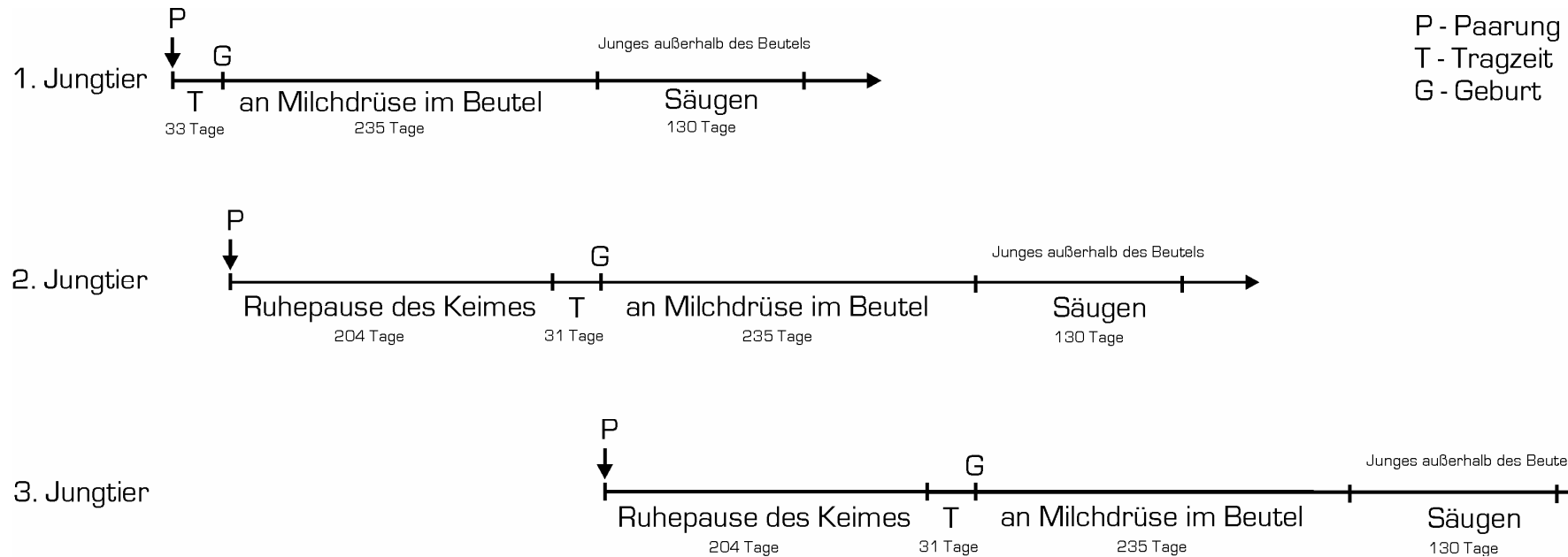
Tierart	Tragzeit [Tage]
Elefant	650
Reh	280
Ziege	150
Hund	59 - 65
Riesenkänguru	33
Maus	22



Die Fortpflanzung des Riesenkängurus (bis 1,80m / 70 kg) ist besonders gut untersucht. Die Art der Entwicklung ist bei allen Kängurus ähnlich, die Zeiten variieren.

nach: Austin, Colin R. und Short, Roger V.: Fortpflanzungsbiologie der Säugetiere, Berlin, Bd.3 - 1979 und Bd.4 - 1981

Was fällt bei der Betrachtung der Tabelle auf? Versuche die komplizierten Entwicklungen bei Kängurus zu verstehen. Wie klärt sich der Widerspruch bei den Tragzeiten auf? Welche Vorteile hat das folgende Verhalten? Wenn ein Riesenkänguru bedroht wird, lässt es das Jungtier im Stich und während es gefangen und aufgefressen wird, bringt es sich in Sicherheit.



Es gibt Begriffe, die sind für den Menschen reserviert: Schwangerschaft, Geburt, Stillen und andere, die bei Tieren verwendet werden: Tragzeit, Wurf, Säugen.